



CÁMARAS / EQUIPOS DE FRÍO Y ESTANTERÍAS

Índice *páginas*

429	CÁMARAS DE RESIDUOS	
430	CÁMARAS FRIGORÍFICAS	
437	CÁMARAS MODULARES PANEL 60mm	
438	CÁMARAS MODULARES PANEL 80mm	
439	CÁMARAS MODULARES PANEL 100mm	
440	CÁMARAS MODULARES PANEL 120mm	
441	CÁMARAS MODULARES PANEL 140mm	
442	EQUIPOS MONOBLOCK MOCHILA COLDYFOR	
444	EQUIPOS MONOBLOCK MOCHILA	
446	EQUIPOS MONOBLOCK TECHO	
448	EQUIPOS MONOBLOCK SPLITS	
450	ESTANTERÍAS CON ESTRUCTURA EN DURALUMINIO, PARRILLAS EN POLIPROPILENO	



CÁMARA DE RESIDUOS

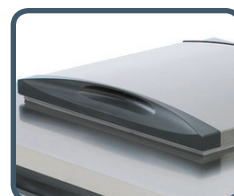


V5-1



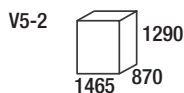
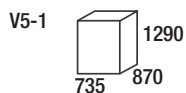
V5-2

MODELO	ESPESOR DE PANELES (mm)	CARGA DE REFRIG. R134a (g)	VOLUMEN (l)	POTENCIA (W)
V5-1	40	210	570	284
V5-2	40	250	1.190	343

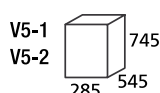


DETALLES PUERTA

DIMENSIONES CÁMARA



DIMENSIONES EQUIPO FRÍO



Características

- Cámara para residuos orgánicos, compuesta por paneles modulares.
- Ideada para garantizar las mejores condiciones sanitarias y evitar la multiplicación bacteriológica.
- Indicada para ser usado en la cocina profesional, puede ser también utilizada en carnicerías y pescaderías.
- Patas regulables en altura.
- Interior y exterior en acero inoxidable.
- Disponible en dos versiones, de 1 o 2 cuerpos el interior está preparado para contenedores de 240 litros.
- Juntas magnéticas de fácil sustitución que garantizan una perfecta estanqueidad.
- Fondo en acero inoxidable reforzado y patas ajustables en altura del interior.
- Temperatura de trabajo: +2°/+8°C
- Puertas redondeadas y tiradores ergonómicos.
- Potencia frigorífica testada desde -10/+32°C.
- Refrigerante R134a.
- Aislamiento en poliuretano ecológico con cero PAO y cero PCG.
- Grupo frigorífico monoblock acabado en acero inoxidable con termostato electrónico.
- Evaporación del agua de condensación y descongelación automáticas.
- Sistema de encaje a la cámara para una fácil instalación.
- Fácil acceso a los componentes del grupo frigorífico.
- Tensión 230V/50Hz.

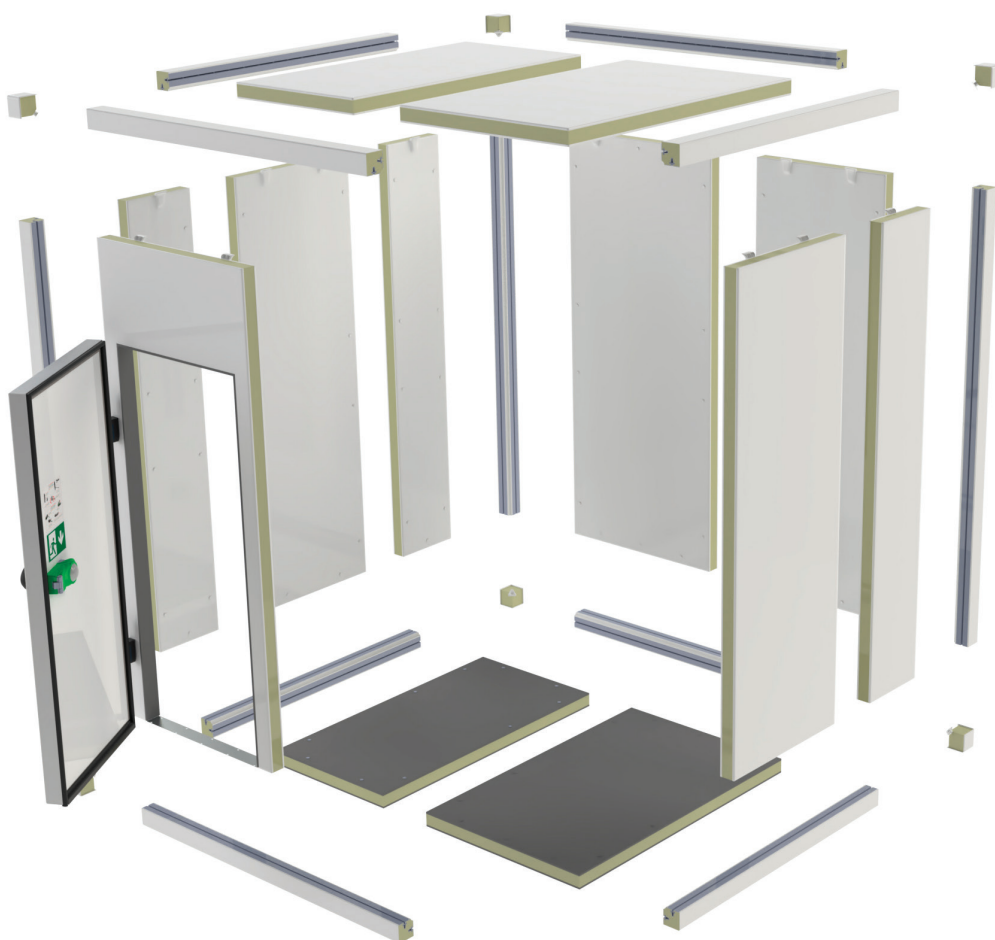


CÁMARAS FRIGORÍFICAS





CÁMARAS FRIGORÍFICAS



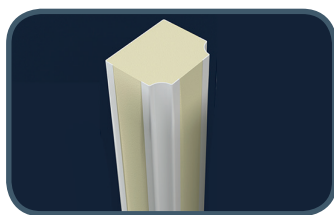
LUZ LED



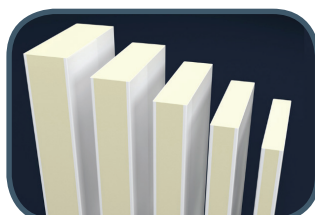
VÁLVULA DE EQUILIBRIO DE PRESIONES (CÁMARAS DE TEMPERATURA NEGATIVA)



CAPUCHÓN DE ÁNGULO



ANGULARES VERTICALES Y HORIZONTALES ESPUMADOS

ESPESOR DE PANELES:
60-80-100-120-140mm.

SISTEMA DE MONTAJE DE PANELES



SOPORTE DE TECHO

Características

- La modularidad que caracteriza a este tipo de cámaras, es la posible realización de pequeñas y medianas combinaciones, fuera de las medidas estándar de tarifa.
- A través del gancho excéntrico “macho-hembra” y los tubillones de unión se monta la cámara con un sistema de ensamblaje de los elementos que permiten un perfecto alineamiento y cerramiento. Durante la fase de aislamiento también se inserta una junta de expansoleno en todo el perímetro que garantiza un excelente sellado entre los paneles y los elementos. El expansoleno es un material especialmente utilizado en el aislamiento de superficies y de puentes térmicos.
- El sistema de unión angular entre los paneles de pared, suelo y techo se realiza mediante angulares especiales aislados de 90°. Estos angulares están revestidos de chapa blanca prelacada zincada antiarañazos y el aislamiento está realizado con una espuma de poliuretano PUR de densidad cercana a 50 Kg/m³. El interior del angular está fabricado con radio 15mm. y está pensado para eliminar la instalación de perfiles sanitarios en PVC respetando los requisitos de higiene y facilitar la necesaria limpieza.
- El montaje de los angulares con el techo está facilitado con soportes predispuestos que garantizan el montaje con extrema seguridad y el mejor acabado final. Entre los angulares verticales y horizontales tanto para el techo como para el suelo, se usan unos capuchones especiales angulares en PUR que evitan la posible rotura del puente térmico entre los elementos.
- En las CÁMARAS SIN SUELO, el montaje al suelo se obtiene por medio de un perfil a “C” sanitario (en PVC) y cuatro ángulos a 90° redondeados, para garantizar el perfecto soporte de la cámara en el suelo (incluidos en el suministro de la cámara).



CÁMARAS FRIGORÍFICAS



PANELES DE PARED Y TECHO

- Espesores de paneles: 60, 80, 100, 120, 140mm.
- Ancho de paneles: 20, 40, 60, 80, 100, 120cm. El paso de 20cm. de anchura, profundidad y altura permite realizar infinitas soluciones de cámaras frigoríficas.
- Los paneles estándar tienen un acabado interno y externo en chapa blanca prelacada zincada antirradiaduras, de espesor 0,5mm. El aislante del panel está realizado con espuma de poliuretano PUR con densidad de 43 Kg/m³.
- Clasificación de resistencia al fuego B-s3-d0.
- Boxcold utiliza un sistema exclusivo de unión "lineal" entre los paneles y los angulares que, a diferencia de otros "macho-hembra", permite una alta versatilidad del producto tanto para los paneles de la pared como para los paneles del techo. Esto consiste en que se puede ampliar y/o modificar la cámara frigorífica en cualquier momento, adaptándola a eventuales exigencias.

SUELO

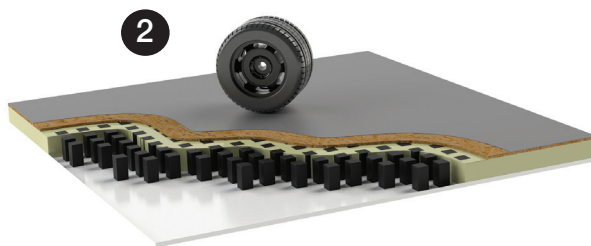
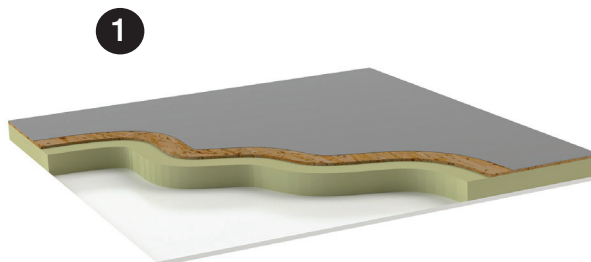
- Todos los suelos estándar BOXCOLD están fabricados con acabado en chapa gris plastificada antideslizante, aislamiento en poliuretano (PUR) con densidad cercana a 43 Kg/m³ y revestimiento externo inferior en chapa prelacada zincada de espesor 0,6mm.
- Clasificación de resistencia al fuego B-s3,d0.

1 SUELO ESTÁNDAR

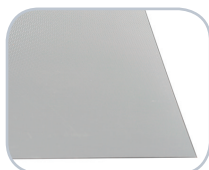
- Chapa de 0,6mm. encolada en compuesto de madera de 12mm.
- Capacidad de carga estática 4000Kg/m²
- Capacidad de carga dinámica 250kg.
- Capacidad de carga puntual 140Kg.

2 SUELO ESTÁNDAR REFORZADO

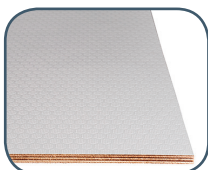
- Chapa de 0,6mm. encolada en compuesto de madera de 20mm y tacos de PVC en el interior del aislamiento del panel
- Capacidad de carga estática 6000Kg/m²
- Capacidad de carga dinámica 1500kg.
- Capacidad de carga puntual 300Kg.



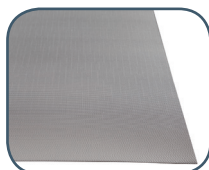
ACABADOS



GRIS PLASTIFICADO
ANTIDESLIZANTE



FENÓLICO GRIS CON
ACABADO ALVEOLAR



INOX TELA DE LINO



ESTRATIFICADO HPL

ACCESORIO



ALUMINIO ALMENDRADO



CÁMARAS FRIGORÍFICAS

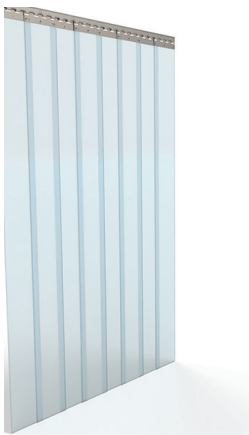
PUERTAS EN EL PANEL

- La puerta estándar BOXCOLD tiene características específicas creadas y fabricadas para su mayor resistencia posible. Todas las puertas tienen: batiente con perfil perimetral en aluminio, visagras con rampa y regulación en altura y profundidad, tirador externo con llave e interno con apertura mediante botón de emergencia.

El burlete perimetral de goma siliconada, está pensado específicamente para permitir el uso de la puerta tanto en cámaras con suelo como en cámaras sin suelo. En las puertas para cámaras frigoríficas de espesor 10, 12 o 14cm (opcionalmente en las de 8cm) de serie se suministra resistencia eléctrica anticondensación a lo largo de todo el perímetro de la luz de la puerta.



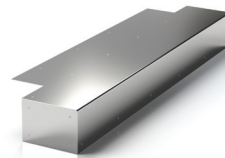
ACCESORIOS



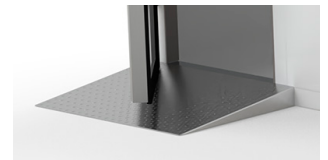
CORTINA DE LAMAS



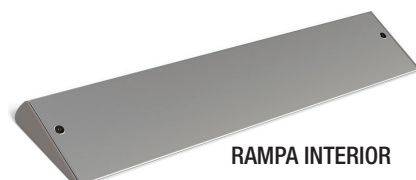
OJO DE BUEY EN LA PUERTA



PASO DE CÁMARA
CON SUELO



RAMPA EXTERIOR



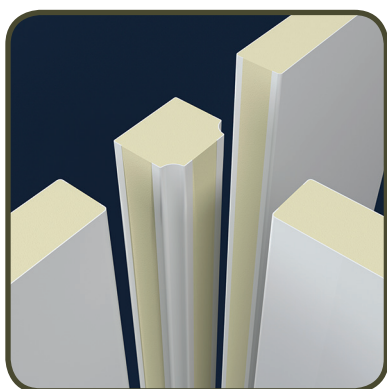
RAMPA INTERIOR



CÁMARAS FRIGORÍFICAS

DIVISORES FIJOS

- Vienen definidos como fijos aquellos divisores compuestos de: paneles verticales y angulares con aislamiento de tres vías en espesores de 6, 8, 10, 12, 14cm que, una vez instalados, a diferencia de los divisores móviles, no pueden ser desplazados si no se modifica la estructura de la propia cámara. Por este motivo su aplicación esta prevista para separar dos o más cámaras frigoríficas con diferencias de temperatura de hasta 20/25°C.



ANGULAR DE TRES VÍAS
PARA DIVISORES FIJOS



DIVISORES MÓVILES

- Vienen definidos como móviles aquellas paredes divisoras compuestas de: paneles verticales, angulares divisores y perfiles en PVC en espesores de solo 6, 8 y 10cm. Su peculiaridad consiste en poder ser instaladas o colocadas en momentos diversos sin tener que modificar la estructura de la cámara frigorífica. Su aplicación está prevista para separar dos o más cámaras frigoríficas con diferencias de temperatura de hasta 6/8°C. Pero su utilización se puede prever para separar cámaras frigoríficas con diferencias de temperatura superiores a 6/8°C efectuando la rotura del puente térmico a lo largo de todo el perímetro de aplicación del divisor de los paneles de suelo y techo.



ESQUEMA DE COMPONENTES
DE DIVISOR MÓVIL



CÁMARAS FRIGORÍFICAS



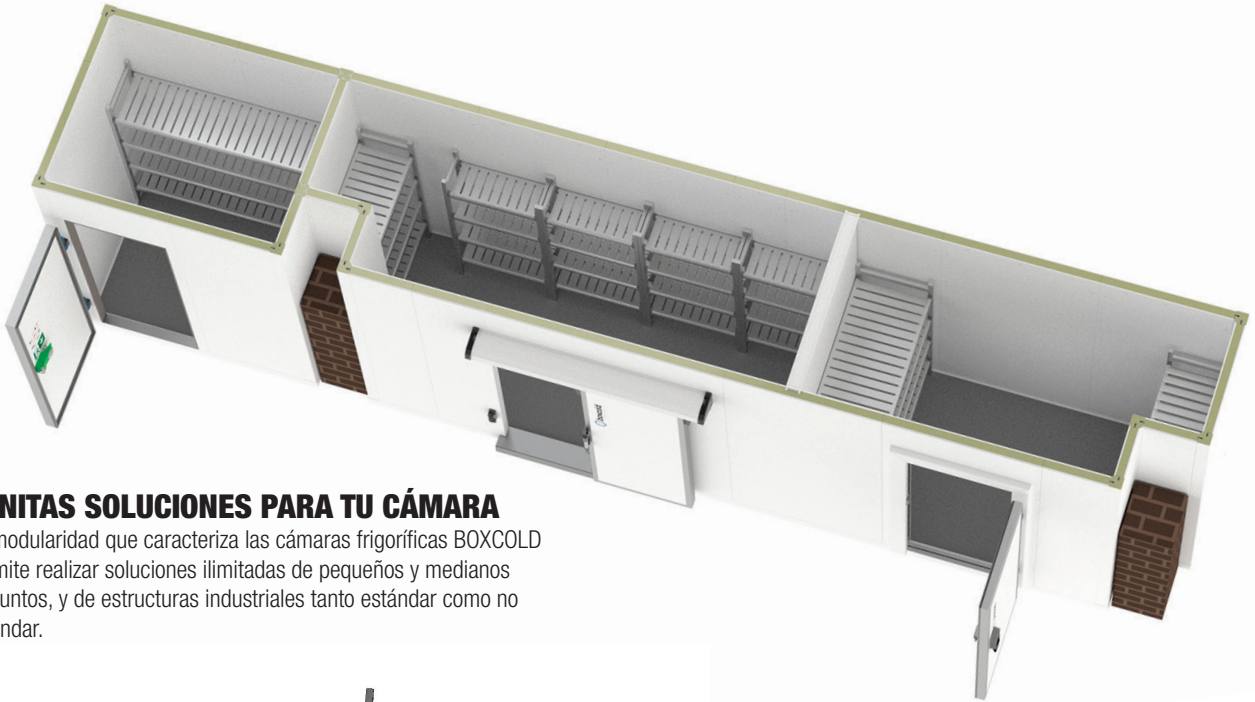
ARMARIOS MODULARES

- Las exigencias de los clientes se diferencian según la actividad que desarrollan y a la necesidad que su propia empresa valora como fundamental. BOXCOLD trabaja para satisfacer también las necesidades más difíciles y para diversificar los productos. Para esto está ideado el nuevo concepto de cámara frigorífica. Se trata de los armarios modulares para poder ofrecer la máxima funcionalidad teniendo en cuenta un contexto de espacio reducido. Los espesores de los paneles de los armarios modulares pueden ser de 6, 8 o 10cm según las exigencias de temperatura de trabajo y del tipo de conservación que el producto necesita.
- El armario modular prevé diversos tipos de acabado. Se pueden fabricar con una o más puertas grandes o pequeñas y opacas o de cristal. Se pueden también utilizar diferentes elementos específicos (puertas grandes o pequeñas con tiradores diferentes de los estándar) y accesorios (kit de parrillas, kit de soporte de bandeja pastelera) que ofrecen al cliente un producto acabado completo.



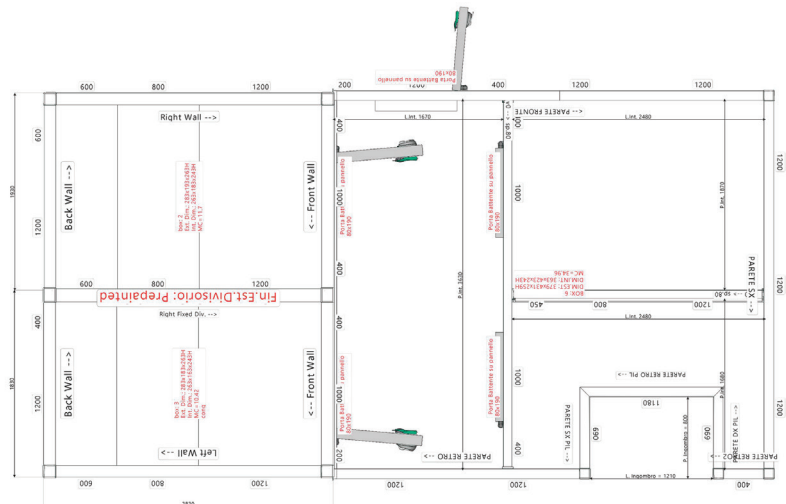
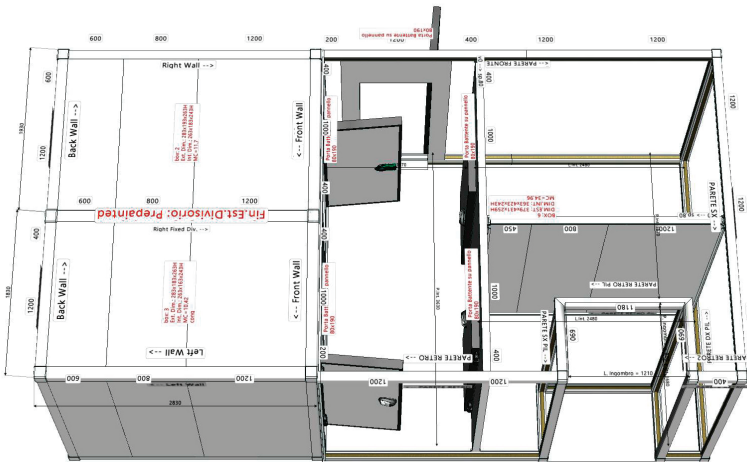


CÁMARAS FRIGORÍFICAS PROYECTOS A MEDIDA PARA AJUSTAR LOS RECINTOS A SUS INSTALACIONES



INFINITAS SOLUCIONES PARA TU CÁMARA

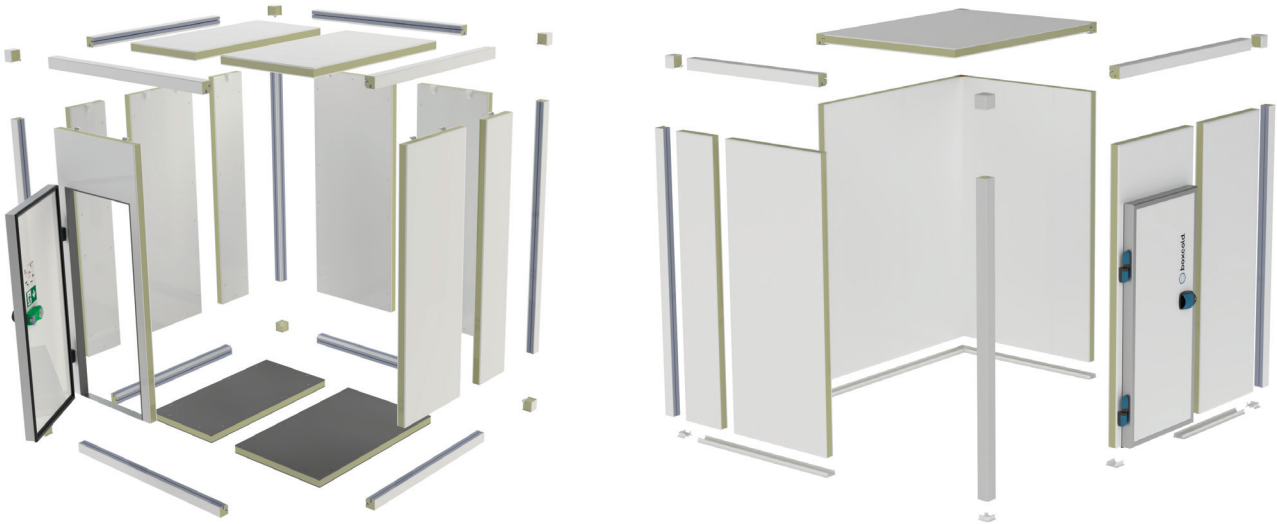
- La modularidad que caracteriza las cámaras frigoríficas BOXCOLD permite realizar soluciones ilimitadas de pequeños y medianos conjuntos, y de estructuras industriales tanto estándar como no estándar.





CÁMARAS MODULARES PANEL 60mm

Solicitar precio y plazo de entrega



DIM. EXT. (mm)	DIM. INT. (mm)	CON SUELO			SIN SUELO		
		ALTO EXT./INT. 2150/2030	ALTO EXT./INT. 2350/2230	ALTO EXT./INT. 2550/2430	ALTO EXT./INT. 2090/2030	ALTO EXT./INT. 2290/2230	ALTO EXT./INT. 2490/2430
Ancho x Fondo	Ancho x Fondo	m ³	m ³	m ³	m ³	m ³	m ³
1750x2150	1630x2030	6,7	7,4	8,0	6,7	7,4	8,0
1750x2350	1630x2230	7,4	8,1	8,8	7,4	8,1	8,8
1750x2550	1630x2430	8,0	8,8	9,6	8,0	8,8	9,6
1750x2750	1630x2630	8,7	9,6	10,4	8,7	9,6	10,4
1750x2950	1630x2830	9,4	10,3	11,2	9,4	10,3	11,2
1750x3150	1630x3030	10,0	11,0	12,0	10,0	11,0	12,0
1950x2150	1830x2030	7,5	8,3	9,0	7,5	8,3	9,0
1950x2350	1830x2230	8,3	9,1	9,9	8,3	9,1	9,9
1950x2550	1830x2430	9,0	9,9	10,8	9,0	9,9	10,8
1950x2750	1830x2630	9,8	10,7	11,7	9,8	10,7	11,7
1950x2950	1830x2830	10,5	11,5	12,6	10,5	11,5	12,6
1950x3150	1830x3030	11,3	12,4	13,5	11,3	12,4	13,5
2150x2150	2030x2030	8,4	9,2	10,0	8,4	9,2	10,0
2150x2350	2030x2230	9,2	10,1	11,0	9,2	10,1	11,0
2150x2550	2030x2430	10,0	11,0	12,0	10,0	11,0	12,0
2150x2750	2030x2630	10,8	11,9	13,0	10,8	11,9	13,0
2150x2950	2030x2830	11,7	12,8	14,0	11,7	12,8	14,0
2150x3150	2030x3030	12,5	13,7	14,9	12,5	13,7	14,9

*Otras medidas consultar disponibilidad.

*Oferta de precios a través de presupuesto personalizado.

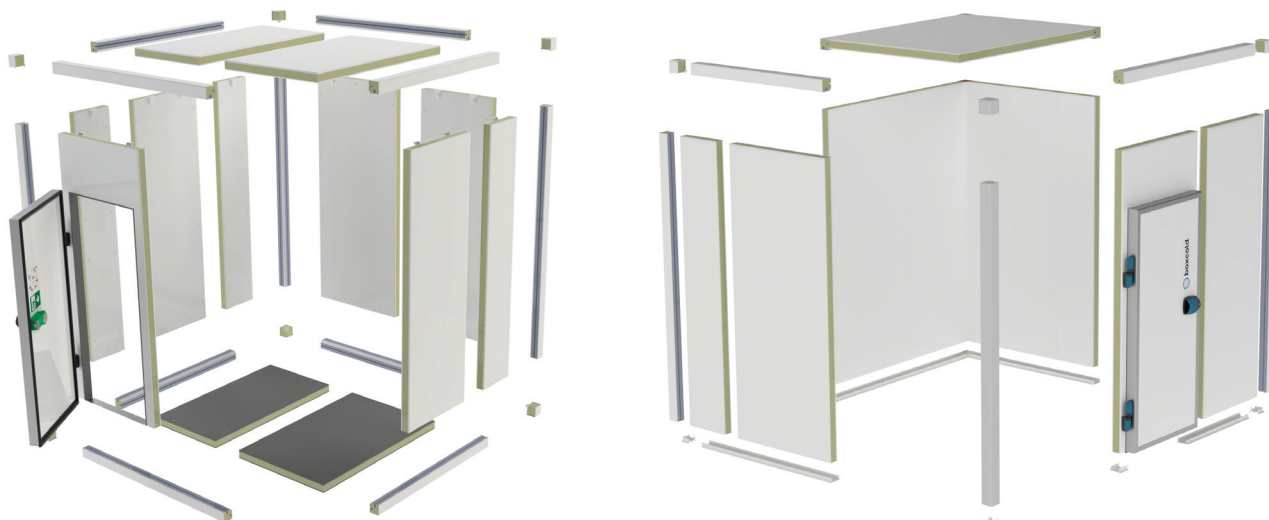
PORTES PAGADOS





CÁMARAS MODULARES PANEL 80mm

Solicitar precio y plazo de entrega



DIM. EXT. (mm)	DIM. INT. (mm)	CON SUELO			SIN SUELO		
		ALTO EXT./INT. 2190/2030	ALTO EXT./INT. 2390/2230	ALTO EXT./INT. 2590/2430	ALTO EXT./INT. 2110/2030	ALTO EXT./INT. 2310/2230	ALTO EXT./INT. 2510/2430
Ancho x Fondo	Ancho x Fondo	m³	m³	m³	m³	m³	m³
1790x2190	1630x2030	6,7	7,4	8,0	6,7	7,4	8,0
1790x2390	1630x2230	7,4	8,1	8,8	7,4	8,1	8,8
1790x2590	1630x2430	8,0	8,8	9,6	8,0	8,8	9,6
1790x2790	1630x2630	8,7	9,6	10,4	8,7	9,6	10,4
1790x2990	1630x2830	9,4	10,3	11,2	9,4	10,3	11,2
1790x3190	1630x3030	10,0	11,0	12,0	10,0	11,0	12,0
1990x2190	1830x2030	7,5	8,3	9,0	7,5	8,3	9,3
1990x2390	1830x2230	8,3	9,1	9,9	8,3	9,1	9,9
1990x2590	1830x2430	9,0	9,9	10,8	9,0	9,9	10,8
1990x2790	1830x2630	9,8	10,7	11,7	9,8	10,7	11,7
1990x2990	1830x2830	10,5	11,5	12,6	10,5	11,5	12,6
1990x3190	1830x3030	11,3	12,4	13,5	11,3	12,4	13,5
2190x2190	2030x2030	8,4	9,2	10,0	8,4	9,2	10,0
2190x2390	2030x2230	9,2	10,1	11,0	9,2	10,1	11,0
2190x2590	2030x2430	10,0	11,0	12,0	10,0	11,0	12,0
2190x2790	2030x2630	10,8	11,9	13,0	10,8	11,9	13,0
2190x2990	2030x2830	11,7	12,8	14,0	11,7	12,8	14,0
2190x3190	2030x3030	12,5	13,7	14,9	12,5	13,7	14,9

*Otras medidas consultar disponibilidad.

*Oferta de precios a través de presupuesto personalizado.

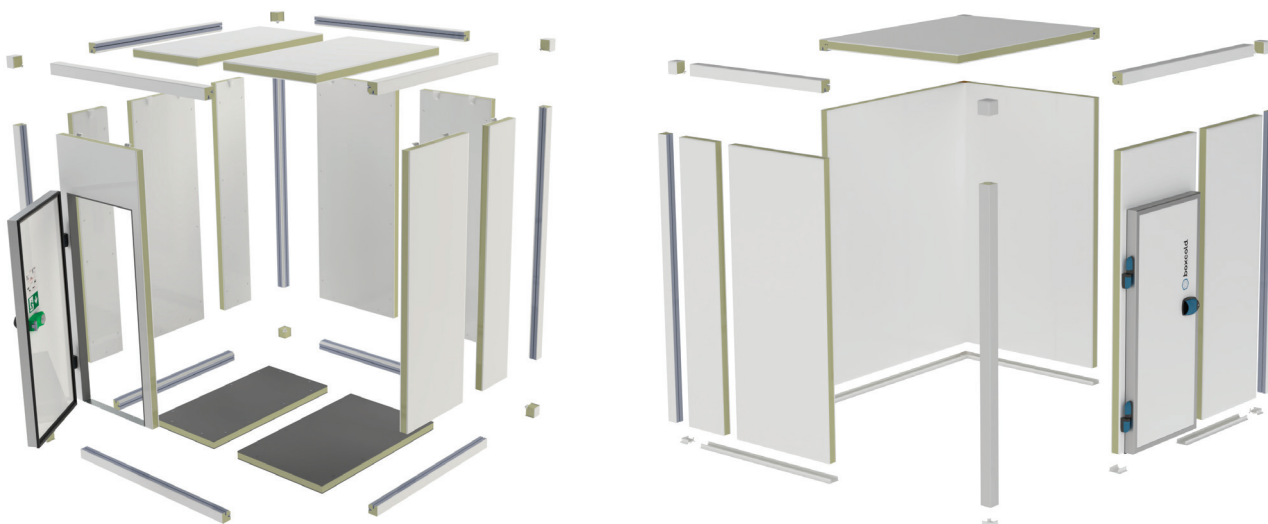
PORTES PAGADOS





CÁMARAS MODULARES PANEL 100mm

Solicitar precio y plazo de entrega



DIM. EXT. (mm)	DIM. INT. (mm)	CON SUELO			SIN SUELO		
		ALTO EXT./INT. 2230/2030	ALTO EXT./INT. 2430/2230	ALTO EXT./INT. 2630/2430	ALTO EXT./INT. 2130/2030	ALTO EXT./INT. 2330/2230	ALTO EXT./INT. 2630/2430
Ancho x Fondo	Ancho x Fondo	m ³	m ³	m ³	m ³	m ³	m ³
1830x2230	1630x2030	6,7	7,4	8,0	6,7	7,4	8,0
1830x2430	1630x2230	7,4	8,1	8,8	7,4	8,1	8,8
1830x2630	1630x2430	8,0	8,8	9,6	8,0	8,8	9,6
1830x2830	1630x2630	8,7	9,6	10,4	8,7	9,6	10,4
1830x3030	1630x2830	9,4	10,3	11,2	9,4	10,3	11,2
1830x3230	1630x3030	10,0	11,0	12,0	10,0	11,0	12,0
2030x2230	1830x2030	7,5	8,3	9,0	7,5	8,3	9,0
2030x2430	1830x2230	8,3	9,1	9,9	8,3	9,1	9,9
2030x2630	1830x2430	9,0	9,9	10,8	9,0	9,9	10,8
2030x2830	1830x2630	9,8	10,7	11,7	9,8	10,7	11,7
2030x3030	1830x2830	10,5	11,5	12,6	10,5	11,5	12,6
2030x3230	1830x3030	11,3	12,4	13,5	11,3	12,4	13,5
2230x2230	2030x2030	8,4	9,2	10,0	8,4	9,2	10,0
2230x2430	2030x2230	9,2	10,1	11,0	9,2	10,1	11,0
2230x2630	2030x2430	10,0	11,0	12,0	10,0	11,0	12,0
2230x2830	2030x2630	10,8	11,9	13,0	10,8	11,9	13,0
2230x3030	2030x2830	11,7	12,8	14,0	11,7	12,8	14,0
2230x3230	2030x3030	12,5	13,7	14,9	12,5	13,7	14,9

*Otras medidas consultar disponibilidad.

*Oferta de precios a través de presupuesto personalizado.

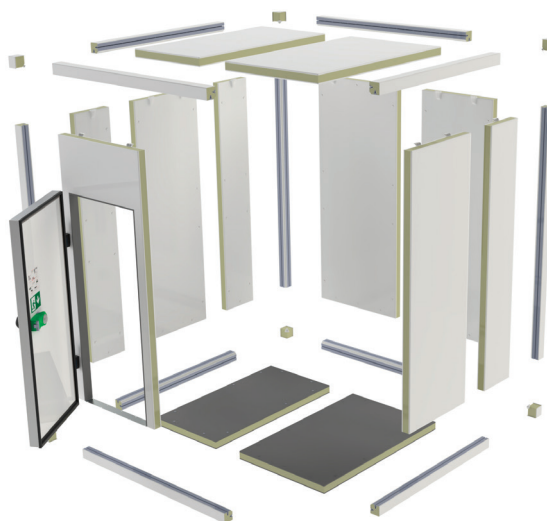
PORTES PAGADOS





CÁMARAS MODULARES PANEL 120mm

Solicitar precio y plazo de entrega



CON SUELO								
DIM. EXT. (mm)	DIM. INT. (mm)	ALTO EXT./INT. 2270/2030	ALTO EXT./INT. 2470/2230	ALTO EXT./INT. 2670/2430	ALTO EXT./INT. 2870/2630	ALTO EXT./INT. 3070/2830	ALTO EXT./INT. 3270/3030	ALTO EXT./INT. 3470/3230
Ancho x Fondo	Ancho x Fondo	m ³	m ³	m ³	m ³	m ³	m ³	m ³
1870x2270	1630x2030	6,7	7,4	8,0	8,7	9,4	10,0	10,7
1870x2470	1630x2230	7,4	8,1	8,8	9,6	10,3	11,0	11,7
1870x2670	1630x2430	8,0	8,8	9,6	10,4	11,2	12,0	12,8
1870x2870	1630x2630	8,7	9,6	10,4	11,3	12,1	13,1	13,8
1870x3070	1630x2830	9,4	10,3	11,2	12,1	13,1	14,0	14,9
1870x3270	1630x3030	10,0	11,0	12,0	13,0	14,0	15,0	16,0
2070x2270	1830x2030	7,5	8,3	9,0	9,8	10,5	11,3	12,0
2070x2470	1830x2230	8,3	9,1	9,9	10,7	11,5	12,4	13,2
2070x2670	1830x2430	9,0	9,9	10,8	11,7	12,7	13,6	14,4
2070x2870	1830x2630	9,8	10,7	11,7	12,7	13,6	14,6	15,5
2070x3070	1830x2830	10,5	11,5	12,6	13,6	14,7	15,7	16,7
2070x3270	1830x3030	11,3	12,4	13,5	14,6	15,7	16,8	19,1
2270x2270	2030x2030	8,4	9,2	10,0	10,8	11,7	12,5	13,3
2270x2470	2030x2230	9,2	10,1	11,0	11,9	12,8	13,7	14,6
2270x2670	2030x2430	10,0	11,0	12,0	13,0	14,0	14,9	15,9
2270x2870	2030x2630	10,8	11,9	13,0	14,0	15,1	16,2	17,2
2270x3070	2030x2830	11,7	12,8	14,0	15,1	16,3	17,4	18,6
2270x3270	2030x3030	12,5	13,7	14,9	16,2	17,4	18,6	19,9

*Otras medidas consultar disponibilidad.

*Oferta de precios a través de presupuesto personalizado.

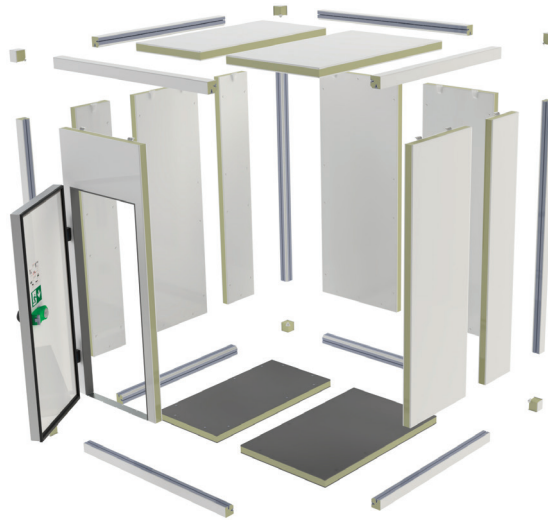
PORTES PAGADOS





CÁMARAS MODULARES PANEL 140mm

Solicitar precio y plazo de entrega



CON SUELO

DIM. EXT. (mm)	DIM. INT. (mm)	ALTO EXT./INT.	ALTO EXT./INT.	ALTO EXT./INT.	ALTO EXT./INT.	ALTO EXT./INT.	ALTO EXT./INT.	ALTO EXT./INT.
		2310/2030	2510/2230	2710/2430	2910/2630	3110/2830	3310/3030	3510/3230
Ancho x Fondo	Ancho x Fondo	m ³	m ³	m ³	m ³	m ³	m ³	m ³
1910x2310	1630x2030	6,7	7,4	8,0	8,7	9,4	10,0	10,7
1910x2510	1630x2230	7,4	8,1	8,8	9,6	10,3	11,0	11,7
1910x2710	1630x2430	8,0	8,8	9,6	10,4	11,2	12,0	12,8
1910x2910	1630x2630	8,7	9,6	10,4	11,3	12,1	13,1	13,8
1910x3110	1630x2830	9,4	10,3	11,2	12,1	13,1	14,0	14,9
1910x3310	1630x3030	10,0	11,0	12,0	13,0	14,0	15,0	16,0
2110x2310	1830x2030	7,5	8,3	9,0	9,8	10,5	11,3	12,0
2110x2510	1830x2230	8,3	9,1	9,9	10,7	11,5	12,4	13,2
2110x2710	1830x2430	9,0	9,9	10,8	11,7	12,7	13,6	14,4
2110x2910	1830x2630	9,8	10,7	11,7	12,7	13,6	14,6	15,5
2110x3110	1830x2830	10,5	11,5	12,6	13,6	14,7	15,7	16,7
2110x3310	1830x3030	11,3	12,4	13,5	14,6	15,7	16,8	19,1
2310x2310	2030x2030	8,4	9,2	10,0	10,8	11,7	12,5	13,3
2310x2510	2030x2230	9,2	10,1	11,0	11,9	12,8	13,7	14,6
2310x2710	2030x2430	10,0	11,0	12,0	13,0	14,0	14,9	15,9
2310x2910	2030x2630	10,8	11,9	13,0	14,0	15,1	16,2	17,2
2310x3110	2030x2830	11,7	12,8	14,0	15,1	16,3	17,4	18,6
2310x3310	2030x3030	12,5	13,7	14,9	16,2	17,4	18,6	19,9

*Otras medidas consultar disponibilidad.

*Oferta de precios a través de presupuesto personalizado.

PORTES PAGADOS





- COLDYFOR es un proyecto de vanguardia que se presenta con el mismo objetivo que la cámara frigorífica, es decir, la modularidad y la posibilidad de ser suministrado y montado sobre paneles de cámara de 40/60/80cm.
Y a todos los efectos es una propuesta ecológica porque prevé los nuevos gases de reducido impacto ambiental R290 - A2L, con GWP<150.
El diseño innovador se une a una gran facilidad de instalación y mantenimiento.
- La electrónica permite un control de funcionamiento frigorífico y de su funcionalidad en remoto en la nube.
- COLDYFOR es la pieza que faltaba en un mosaico articulado, puntual y siempre más proyectado al futuro que BOXCOLD alimenta desde hace tiempo con la calidad de un trabajo metódico y reformador al mismo tiempo.



**MOCHILA EN
PANEL DE 400mm**



**MOCHILA EN
PANEL DE 600mm**



**MOCHILA EN
PANEL DE 800mm**



PANEL TAMPÓN



**PANEL TAMPÓN
CON GANCHO**



EQUIPOS FRIGORÍFICOS

Solicitar precio y plazo de entrega

TEMPERATURA POSITIVA

MODELO	T AMBIENTE = 32°C T CÁMARA = 0°C		T AMBIENTE = 38°C T CÁMARA = 0°C		T AMBIENTE = 43°C T CÁMARA = 0°C		TENSIÓN V/Hz
	(W)	(m ³)	(W)	(m ³)	(W)	(m ³)	
IPAM401A	820	4,9	750	3,7	680	3,1	230/50
IPAM402A	960	6,2	880	4,7	810	4,2	230/50
IPAM403A	1140	8,0	1050	6,2	970	5,5	230/50
IPAM404A	1240	10,1	1130	7,0	1030	6,0	230/50
IPAM405A	1490	11,8	1360	9,1	1240	8,0	230/50
IPAM601A	1670	13,8	1520	10,8	1390	9,4	230/50
IPAM602A	2100	18,8	1900	14,8	1730	12,9	230/50
IPAM603A	2320	21,5	2120	17,2	1940	15,2	230/50
IPAM603A TRI	2320	21,5	2120	17,2	1940	15,2	400/III/50
IPAM604A	2710	26,4	2470	21,2	2270	18,8	230/50
IPAM604A TRI	2710	26,4	2470	21,2	2270	18,8	400/III/50
IPAM801A	3250	33,2	2960	26,9	2700	23,8	230/50
IPAM801A TRI	3250	33,2	2960	26,9	2700	23,8	400/III/50
IPAM802A TRI	3540	37,1	3180	29,5	2880	26,0	400/III/50

TEMPERATURA NEGATIVA

MODELO	T AMBIENTE = 32°C T CÁMARA = 0°C		T AMBIENTE = 38°C T CÁMARA = 0°C		T AMBIENTE = 43°C T CÁMARA = 0°C		TENSIÓN V/Hz
	(W)	(m ³)	(W)	(m ³)	(W)	(m ³)	
IPAL401A	710	3,7	650	2,6	590	2,1	230/50
IPAL402A	910	6,1	820	4,1	740	3,3	230/50
IPAL403A	1070	7,9	970	5,6	890	4,8	230/50
IPAL601A	1270	11,0	1150	7,7	1040	6,4	230/50
IPAL602A	1760	18,9	1500	12,3	1340	10,1	230/50
IPAL801A TRI	2070	24,7	1810	17,1	1630	14,3	400/III/50
IPAL802A TRI	2470	32,8	2110	22,3	1880	18,3	400/III/50

Accesorios de equipos

MODELO

PANEL TAMPÓN 390x390mm (HUECO 400x400mm) espesor 100mm UNIVERSAL

PANEL TAMPÓN 490x590mm (HUECO 500x600mm) espesor 100mm UNIVERSAL

PANEL TAMPÓN 490x790mm (HUECO 500x800mm) espesor 100mm UNIVERSAL

PANEL TAMPÓN CON GANCHOS 400x800mm espesor 60mm

PANEL TAMPÓN CON GANCHOS 600x800mm espesor 60mm

PANEL TAMPÓN CON GANCHOS 800x800mm espesor 60mm

PANEL TAMPÓN CON GANCHOS 400x800mm espesor 80mm

PANEL TAMPÓN CON GANCHOS 600x800mm espesor 80mm

PANEL TAMPÓN CON GANCHOS 800x800mm espesor 80mm

PANEL TAMPÓN CON GANCHOS 400x800mm espesor 100mm

PANEL TAMPÓN CON GANCHOS 600x800mm espesor 100mm

PANEL TAMPÓN CON GANCHOS 800x800mm espesor 100mm

OPCIONAL WIFI PARA APP

PORTES PAGADOS



EQUIPO CON PANEL
TAMPÓN CON GANCHOS



EQUIPO CON PANEL
TAMPÓN





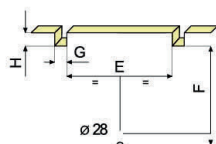
EQUIPOS MONOBLOCK MOCHILA



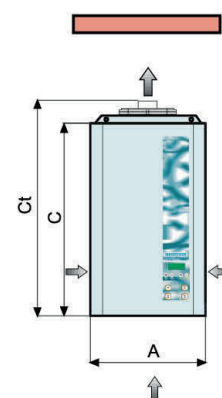
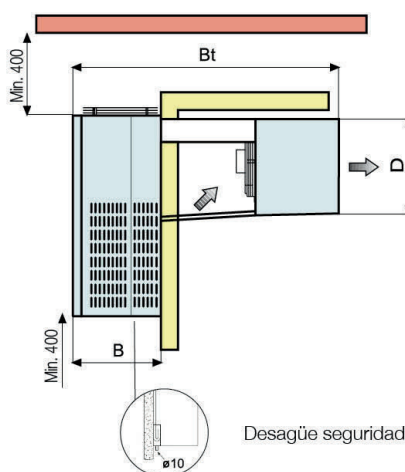
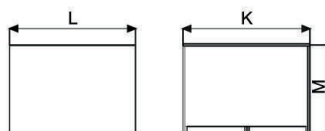
DIMENSIONES

TN	BT
003-040	003-034

Mochila



Embalaje



MODELO		EQUIPO						MOCHILA				EMBALAJE				
TN	BT	A	B	Bt	C	Ct	D	E	F	G	H	K	L	M	m3	Kg
003-012	003-009	400	320	796	680	714	275	300	220	30	70	872	482	892	0,38	13
016-028	012-016	650	390	887	780	814	275	530	212	40	80	1020	785	1025	0,82	25
034-040	020-034	690	430	1184	780	887	480	570	412	40	80	1330	825	1065	1,17	32



EQUIPOS MONOBLOCK MOCHILA

MODELO	HP DE REF ^a	TENSIÓN	HFC Kg	TEMP. AMBIENTE	(+5°C)		(0°C)		(-5°C)	
					WATIOS	M3	WATIOS	M3	WATIOS	M3
REFRIGERACIÓN										
FAM003G001	0,43	230/1/50	0,55	32°C	941	7,7	821	4,6	710	3,0
				43°C	776	4,7	678	3,1	586	2,6
FAM006G001	0,5	230/1/50	0,57	32°C	1107	9,1	975	6,0	851	4,0
				43°C	936	6,0	826	4,2	716	3,3
FAM007G001	0,62	230/1/50	0,6	32°C	1300	11,6	1146	7,9	999	4,6
				43°C	1090	7,6	969	5,3	846	4,2
FAM009G001	0,75	230/1/50	0,73	32°C	1488	15,7	1302	10,6	1126	7,0
				43°C	1232	10,4	1081	6,1	937	5,7
FAM0012G001	1	230/1/50	0,7	32°C	1621	16,0	1420	11,1	1229	7,4
				43°C	1390	10,8	1209	7,1	1041	6,2
FAM0016G001	1,2	230/1/50	1,3	32°C	2260	23,9	1960	16,4	1678	10,6
				43°C	1922	17,7	1664	11,3	1422	8,7
FAM022G002	1,25	400/3/50	1,4	32°C	2604	29,1	2234	19,8	1890	12,6
				43°C	2209	21,8	1894	13,6	1597	10,4
FAM028G002	1,5	400/3/50	1,4	32°C	2906	34,2	2527	23,9	2166	15,4
				43°C	2440	25,2	2116	16,0	1810	12,4
FAM034G002	1,5	400/3/50	1,7	32°C	3451	42,1	2995	31,1	2562	20,2
				43°C	2865	31,3	2475	19,8	2106	15,2
FAM040G002	2	400/3/50	2,05	32°C	3931	49,1	3389	37,6	2870	24,7
				43°C	3226	36,1	2767	22,6	2324	16,7
PORTES PAGADOS				43°C	3226	36,1	2767	22,6	2324	16,7

MODELO	HP DE REF ^a	TENSIÓN	HFC Kg	TEMP. AMBIENTE	(-15°C)		(-20°C)		(-25°C)	
					WATIOS	M3	WATIOS	M3	WATIOS	M3
CONGELACIÓN										
FAL003G001	0,75	230/1/50	0,45	32°C	790	5,9	671	3,6	560	2,0
				43°C	656	3,6	556	3,4	462	1,4
FAL006G001	1	230/1/50	0,65	32°C	978	8,4	817	4,8	667	2,9
				43°C	821	6,0	676	3,6	540	2,4
FAL009G001	1,5	230/1/50	0,65	32°C	1137	10,8	953	6,1	780	3,7
				43°C	967	6,9	802	4,3	646	2,7
FAL012G001	1,75	230/1/50	1,1	32°C	1523	21,7	1265	11,1	1026	6,0
				43°C	1257	14,1	1036	7,3	829	5,1
FAL016G002	2	400/3/50	1,5	32°C	1910	25,8	1577	16,3	1269	9,5
				43°C	1618	17,1	1318	9,7	1039	6,0
FAL020G002	2	400/3/50	1,8	32°C	2314	31,8	1914	19,4	1543	11,1
				43°C	1938	22,6	1578	16,4	1243	7,3
FAL024G002	3	400/3/50	1,8	32°C	2846	50,5	2343	29,2	1879	15,9
				43°C	2377	35,0	1938	27,0	1529	11,8
FAL034G002	4	400/3/50	2	32°C	3094	55,2	2547	34,2	2029	18,6
				43°C	2467	36,3	2014	29,0	1579	12,8
PORTES PAGADOS				43°C	2467	36,3	2014	29,0	1579	12,8

Hp de Ref. Esta potencia sólo se indica como referencia comercial, la potencia real del compresor esta indicada en Kw (pág. datos técnicos)

Características

- Refrigerante ecológico R452A.
- Compresor hermético alternativo.
- Presostato de seguridad en alta y baja.
- Expansión precisa por capilar ó valvula en BT.
- Válvula aspiración constante en BT.
- Desescarche automático por gas caliente.
- Sistema automático eliminación condensados.
- Plafón luz interior cámara (con cable 2,5 m).
- Micropuerta (con cable 2,5 m).
- Cable alimentación (2,5 m).
- Cable resistencia puerta equipos BT (2,5 m).
- Control electrónico integrado UNIFICADO.
- Manual de instalación y mantenimiento.
- Certificación PED 2014/68/CE.
- Motoventiladores conforme ErP-EU 327/2011.

CONDICIONES CÁLCULO VOLUMEN M3

	TN	BT
ESPESOR PANEL (mm)	60	100
TEMP. ENTRADA PRODUCTO °C	25	-7
ENFRIAMIENTO PRODUCTO (H)	18	18
DENSIDAD DE CARGA (Kg/m³)	250	250
ROTACIÓN DIARIA (%)	10	10
CALOR ESPECÍFICO PROD. (Kj/Kg°C)	3,22	1,67

Calor de respiración del producto no considerado. Si se precisa, incrementar la potencia frigorífica de un 20% al 35%.





EQUIPOS MONOBLOCK TECHO



TN 003-008
BT 003-008



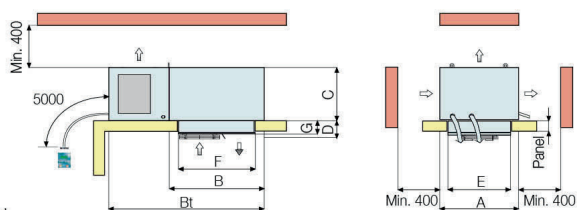
TN 009-016
BT 009



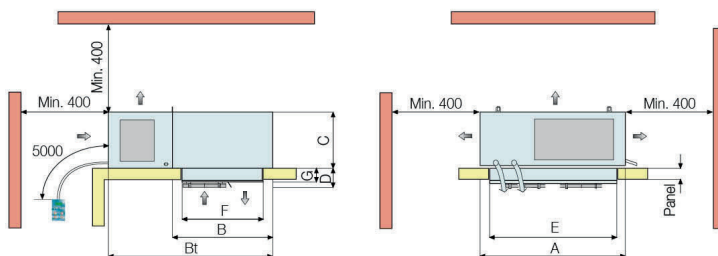
TN 022-068
BT 012-080

DIMENSIONES

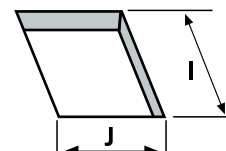
TN 003	BT 003
-----------	-----------



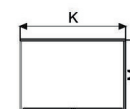
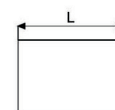
TN 006-016	BT 006-009
---------------	---------------



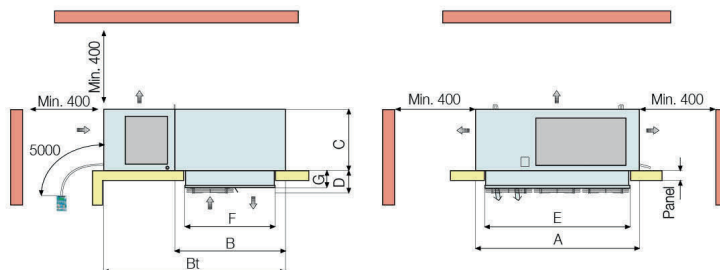
CALADO



EMBALAJE



TN 022-068	BT 012-080
---------------	---------------



MODELO		EQUIPO				EVAPORADOR				CALZADO			EMBALAJE				
TN	BT	A	B	Bt	C	D	E	F	G	PANEL	I	J	K	L	M	m ³	Kg
003	003	500	420	765	350	128	400	320	100	60/100	410	330	920	600	661	0,36	17
006-008	006-008	700	500	880	390	128	580	380	100	60/100	590	390	990	800	701	0,56	23
009-016	009	930	620	1000	350	130	810	510	120	60/100	815	515	1250	1050	721	0,95	35
022-034	012-020	930	620	1110	440	180	810	510	150	100	815	515	1250	1050	806	1,06	37
054-068	024-080	1310	800	1340	500	180	1200	690	150	100	1205	695	1460	1420	866	1,80	54



EQUIPOS MONOBLOCK TECHO

MODELO	HP DE REF ^a	TENSIÓN	HFC Kg	TEMP. AMBIENTE	(+5°C)		(0°C)		(-5°C)	
					WATIOS	M3	WATIOS	M3	WATIOS	M3

REFRIGERACIÓN

SFM003G001	0,42	230/1/50	0,48	32°C	860	6,6	753	4,3	655	3,7
				43°C	710	5,0	622	3,3	540	2,8
SFM006G001	0,5	230/1/50	0,7	32°C	1218	11,3	1072	7,1	934	5,9
				43°C	1018	8,1	901	5,3	763	4,4
SFM008G001	0,75	230/1/50	0,96	32°C	1470	14,7	1288	9,5	1116	7,6
				43°C	1235	10,6	1090	7,0	946	5,7
SFM009G001	1	230/1/50	1,1	32°C	1870	19,5	1619	12,9	1385	10,2
				43°C	1557	14,3	1349	9,6	1154	7,4
SFM012G001	1	230/1/50	1,1	32°C	2168	22,4	1881	15,7	1611	12,5
				43°C	1830	17,8	1581	11,5	1348	9,1
SFM016G001	1,2	230/1/50	1,15	32°C	2298	25,7	1996	17,0	1711	13,7
				43°C	1949	19,2	1692	12,7	1448	10,2
SFM022G002	1,25	400/3/50	1,25	32°C	2851	33,8	2442	21,9	2060	17,2
				43°C	2398	25,0	2051	16,2	1725	12,8
SFM034G002	1,5	400/3/50	1,55	32°C	3415	42,8	2961	28,2	2531	22,5
				43°C	2846	31,4	2456	20,5	2088	16,2
SFM054G002	2,5	400/3/50	3,1	32°C	5173	70,3	4464	47,1	3795	37,4
				43°C	4285	52,0	3673	34,0	3091	26,7
SFM068G002	3,3	400/3/50	3,2	32°C	6158	86,5	5354	60,6	4588	48,0
				43°C	5112	64,1	4423	42,7	3760	34,0

PORTES PAGADOS

MODELO	HP DE REF ^a	TENSIÓN	HFC Kg	TEMP. AMBIENTE	(-15°C)		(-20°C)		(-25°C)	
					WATIOS	M3	WATIOS	M3	WATIOS	M3

CONGELACIÓN

SFL003G001	0,75	230/1/50	0,5	32°C	693	3,5	586	2,8	486	1,8
				43°C	582	2,5	493	2,0	408	1,4
SFL006G001	1	230/1/50	0,85	32°C	1068	7,3	895	5,7	734	3,8
				43°C	889	5,2	734	4,0	589	2,6
SFL008G001	1,5	230/1/50	0,85	32°C	1254	9,5	1058	7,6	871	5,1
				43°C	1055	6,8	881	5,4	714	3,3
SFL009G001	1,75	230/1/50	0,97	32°C	1523	13,0	1268	10,4	1030	6,8
				43°C	1257	9,1	1041	7,3	836	4,6
SFL012G001	2	230/1/50	1,2	32°C	1725	16,0	1429	15,5	1155	8,3
				43°C	1407	10,9	1159	7,4	925	5,2
SFL016G002	2,5	400/3/50	1,4	32°C	2103	22,2	1733	17,3	1395	11,1
				43°C	1736	15,7	1417	12,1	1124	7,6
SFL020G002	3	400/3/50	1,6	32°C	2925	37,3	2463	30,5	2027	20,7
				43°C	2385	26,0	2007	21,4	1641	14,3
SFL024G002	3,5	400/3/50	2,1	32°C	3302	44,7	2772	36,4	2276	24,2
				43°C	2684	31,1	2244	25,1	1828	16,9
SFL034G002	4	400/3/50	3,1	32°C	4220	65,2	3560	52,7	2949	35,7
				43°C	3471	46,1	2924	34,9	2415	25,6
SFL080G002	5	400/3/50	3,5	32°C	5240	90,1	4460	77,5	3729	50,6
				43°C	4316	85,9	3678	54,7	3075	36,7

PORTES PAGADOS

Hp de Referencia. Esta potencia sólo se indica como referencia comercial, la potencia real del compresor esta indicada en KW.

Características

- Refrigerante ecológico R452a.
- Compresor hermético alternativo.
- Presostato de seguridad en alta y baja.
- Expansión precisa por capilar.
- Válvula aspiración constante en BT.
- Desescarche automático por gas caliente.
- Sistema automático eliminación condensados.
- Plafón luz interior cámara (con cable 2,5m).
- Micropuerta (con cable 2,5m).
- Cable alimentación (2,5m).
- Cable resistencia puerta equipos BT (2,5m).
- Control electrónico integrado UNIFICADO.
- Panel remoto de control (cable 5m).
- Manual de instalación y mantenimiento.
- Certificación PED 2014/68/CE.
- Motoventiladores conforme ErP-EU 327/2011.

CONDICIONES CÁLCULO VOLUMEN M3

	TN	BT
ESPESOR PANEL (mm)	100	100
TEMP. ENTRADA PRODUCTO °C	25	-7
ENFRIAMIENTO PRODUCTO (H)	18	18
DENSIDAD DE CARGA (Kg/m³)	250	250
ROTACIÓN DIARIA (%)	10	10
CALOR ESPECÍFICO PROD. (Kj/Kg°C)	3,22	1,67

Calor de respiración del producto no considerado. Si se precisa, incrementar la potencia frigorífica de un 20% al 35%.





EQUIPOS MONOBLOCK SPLITS



TN 003-006
BT 003-006



TN 009-016
BT 009-012



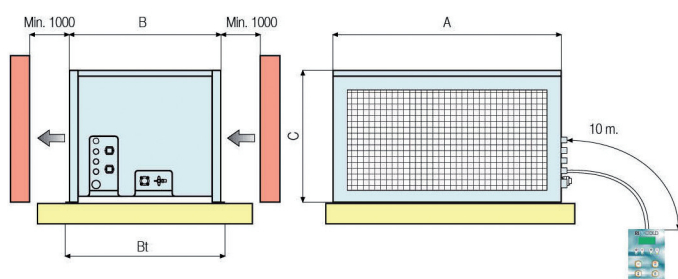
TN 022
BT 016



TN 034-054
BT 024-034

DIMENSIONES

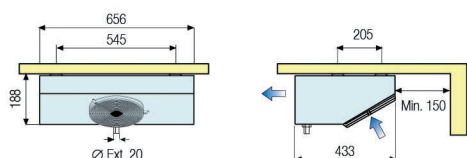
CONDENSADORA - Unidad exterior



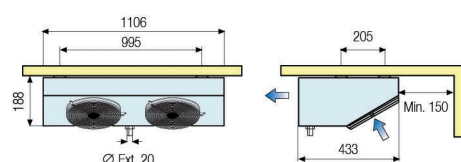
MODELO		DIMENSIONES U. EXT.			
TN	BT	A	B	Bt	C
003-016	003-009	700	460	480	380
022-034	012-020	800	530	560	460
040-054	024-034	930	650	680	460

EVAPORADORA - Unidad interior

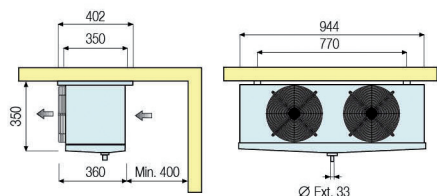
TN 003-006 BT 003-006



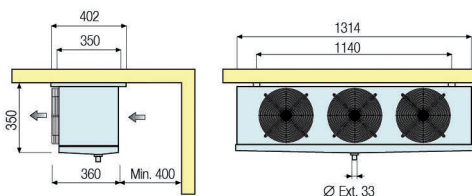
TN 009-016 BT 009-012



TN 022 BT 016



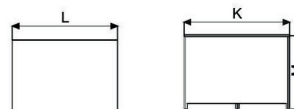
TN 034-054 BT 020-034



BT En los equipos BT la válvula de expansión es del tipo MOP, Tr (máx.) = -10°C.

MODELO		EMBALAJE				
TN	BT	K	L	M	m³	Kg
003-006	003-006	950	610	990	0,57	16
009-016	009-012	1310	610	990	0,57	20
022	016	1050	685	1140	0,82	21
034-054	020-034	1450	810	1175	1,38	37

EMBALAJE





EQUIPOS MONOBLOCK SPLITS

MODELO	HP DE REF ^a	TENSIÓN	HFC Kg	TEMP. AMBIENTE	(+5°C)		(0°C)		(-5°C)	
					WATIOS	M3	WATIOS	M3	WATIOS	M3
REFRIGERACIÓN										
STM003G001	0,43	230/1/50	0,8	32°C	882	6,9	769	4,2	667	3,4
				43°C	736	5,0	642	3,2	555	2,5
STM006G001	0,5	230/1/50	0,85	32°C	1212	11,1	1060	7,1	922	5,8
				43°C	1031	8,3	899	5,3	774	4,0
STM009G001	1	230/1/50	1,1	32°C	1677	17,8	1459	11,2	1254	9,0
				43°C	1393	12,4	1213	8,1	1042	6,2
STM0012G001	1,1	230/1/50	1,2	32°C	2081	22,5	1800	14,9	1530	11,9
				43°C	1697	16,0	1471	10,5	1250	8,4
STM0016G001	1,2	230/1/50	1,3	32°C	2144	23,3	1868	15,5	1606	12,9
				43°C	1822	17,6	1585	11,5	1361	9,6
STM022G0012	1,25	400/3/50	2,8	32°C	2488	28,3	2139	18,1	1813	14,2
				43°C	2105	21,1	1808	13,5	1526	10,6
STM034G0012	1,5	400/3/50	3,2	32°C	3207	39,7	2788	25,4	2389	20,4
				43°C	2668	32,1	2309	18,5	1969	14,9
STM040G0012	2	400/3/50	3,35	32°C	4080	53,2	3490	34,3	2937	27,1
				43°C	3417	32,8	2904	25,2	2420	19,5
STM054G0012	2,5	400/3/50	3,6	32°C	4784	63,3	4122	37,7	3499	31,3
				43°C	4039	48,4	3459	27,8	2911	22,7
PORTES PAGADOS										

MODELO	HP DE REF ^a	TENSIÓN	HFC Kg	TEMP. AMBIENTE	(-15°C)		(-20°C)		(-25°C)	
					WATIOS	M3	WATIOS	M3	WATIOS	M3
CONGELACIÓN										
STL003G011	0,75	230/1/50	0,75	32°C	746	3,6	633	3,0	529	1,9
				43°C	624	2,8	527	2,1	437	1,3
STL006G001	1	230/1/50	0,8	32°C	985	6,4	824	5,0	675	3,2
				43°C	820	4,5	676	3,5	543	2,1
STL009G011	1,5	230/1/50	1,2	32°C	1340	9,7	1117	8,2	910	5,3
				43°C	1117	6,8	923	5,4	740	3,5
STL0012G011	1,75	230/1/50	2,3	32°C	1512	12,5	1258	10,2	1021	6,6
				43°C	1246	8,6	1058	6,8	822	4,4
STL016G0012	2	400/3/50	2,3	32°C	1824	15,1	1509	13,2	1219	8,5
				43°C	1512*	12,4	1239*	9,2	985*	5,6
STL020G0012	3	400/3/50	2,6	32°C	2736	34,5	2313	27,8	1909	15,0
				43°C	2217*	24,3	1873*	19,1	1537*	13,0
STL024G0012	3,5	400/3/50	2,6	32°C	2945	36,7	2465	30,2	2018	19,9
				43°C	2451*	26,4	2041*	21,5	1656*	13,9
STL034G0012	4	400/3/50	3,5	32°C	3708	53,7	3109	43,2	2560	29,4
				43°C	3140*	39,7	2632*	32,0	2164*	21,8
PORTES PAGADOS										

Hp de Ref. Esta potencia sólo se indica como referencia comercial, la potencial real del compresor esta indicada en Kw (pag.datos técnicos). * Recalentamiento máximo 10%K.

Características

- Refrigerante ecológico R452a.
- Compresor hermético alternativo.
- Presostato de seguridad en alta y baja.
- Expansión precisa por capilar o válvula (según modelos).
- Desescarche automático eléctrico.
- Desagüe directo de condensados (incluye resistencia).
- Llaves de servicio con record a soldar.
- Cables interconexión con conector rápido (10 m).
- Plafón luz interior cámara (con cable 2,5m).
- Micropuerta (con cable 2,5m).
- Cable alimentación (2,5m).
- Cable resistencia puerta equipos BT (2,5m).
- Control electrónico integrado UNIFICADO.
- Panel remoto de control (cable 10m).
- Manual de instalación y mantenimiento.
- Certificación PED 2014/68/CE.
- Motoventiladores conforme ErP-EU 327/2011.

CONDICIONES CÁLCULO VOLUMEN M3

	TN	BT
ESPEJOR PANEL (mm)	60	100
TEMP. ENTRADA PRODUCTO °C	25	-7
ENFRIAMIENTO PRODUCTO (H)	18	18
DENSIDAD DE CARGA (Kg/m³)	250	250
ROTACIÓN DIARIA (%)	10	10
CALOR ESPECÍFICO PROD. (Kj/Kg°C)	3,22	1,67

Calor de respiración del producto no considerado. Si se precisa, incrementar la potencia frigorífica de un 20% al 35%.





ESTANTERÍAS ESTRUCTURA EN DURALUMINIO, PARRILLAS EN POLIPROPILENO

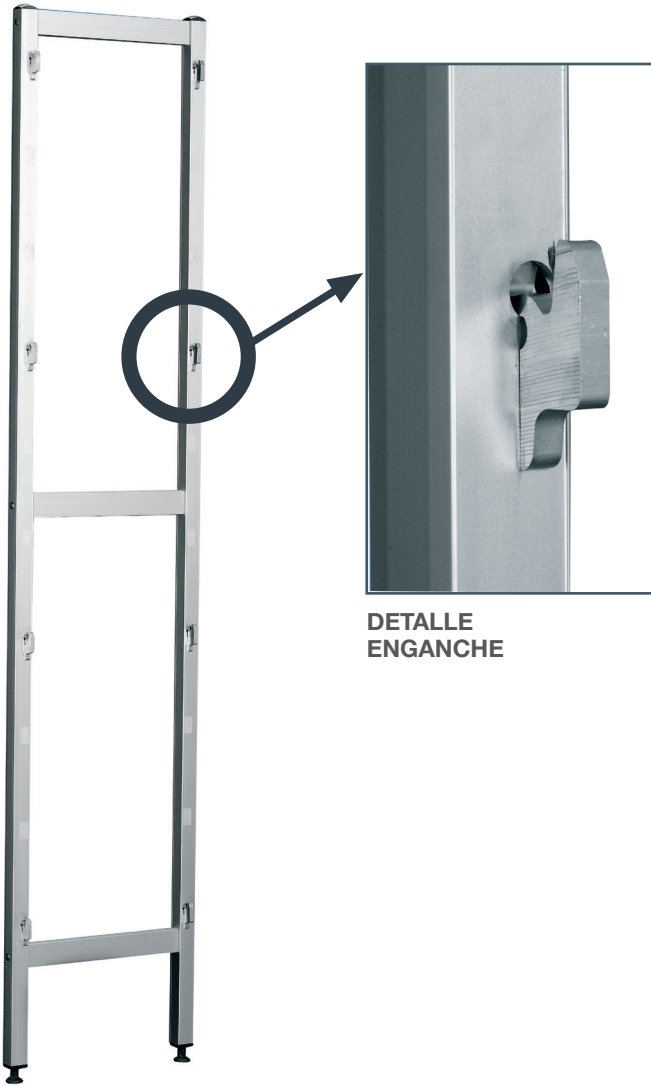


Características

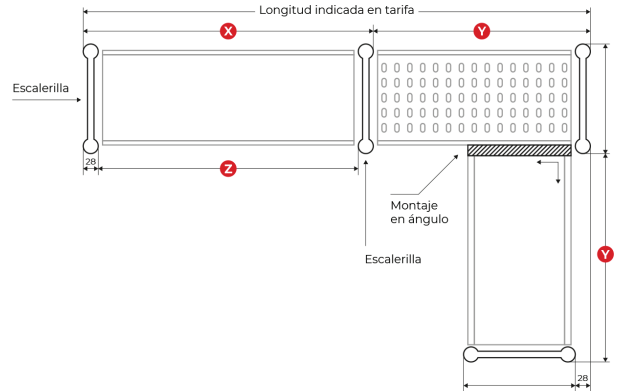
- Especialmente diseñadas para uso alimentario.
- Fáciles de montar, sin necesidad de herramientas.
- Estructura robusta en duraluminio anodizado de 20 micras.
- Capacidad de carga: 150kg por estante, repartidos uniformemente.
- Tornillería en acero inoxidable.
- Parrillas autoventiladas, amovibles y lavables en lavavajillas, fabricadas en polipropileno.
- Estantes regulables en altura cada 150mm.
- Composiciones modulares adaptables a todos los espacios.
- Modulación en longitud cada 8cm.
- 3 profundidades: 370, 470 y 570mm (proporcionales GASTRONORM).
- Homologación NF de higiene alimentaria.
- Especialmente aptas para uso en cámaras frigoríficas tanto con temperaturas positivas (conservación) como negativas (congelación).



ESTANTERÍAS ESTRUCTURA EN DURALUMINIO, PARRILLAS EN POLIPROPILENO

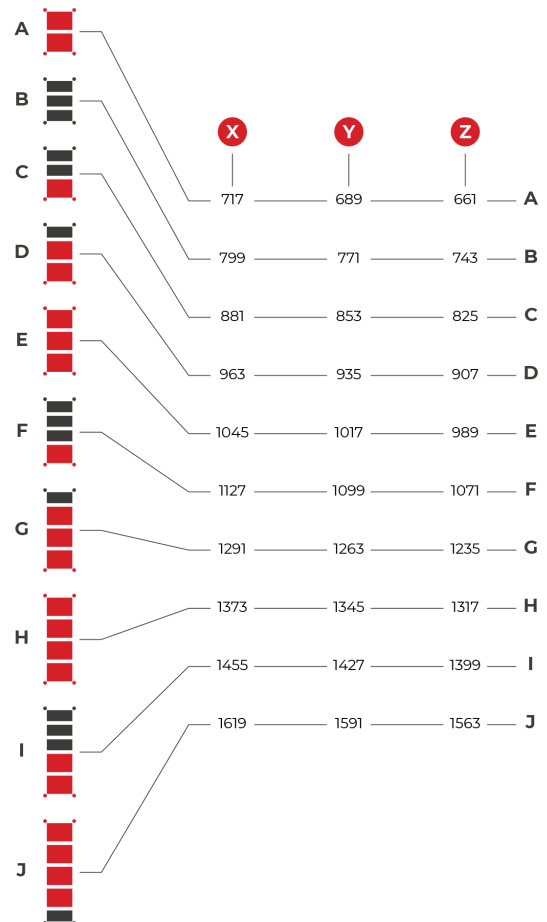


**DETALLE
ENGANCHE**



Dimensiones de las parrillas en milímetros

Fondo	370	470	570
Grande	325	325	325
Pequeña	245	245	245



**SOPORTE LATERAL
PARA MONTAJE
EN ÁNGULO**





ESTANTERÍAS ESTRUCTURA EN DURALUMINIO, PARRILLAS EN POLIPROPILENO

ALTURA 1700

LONGITUD	COMPOSICIÓN	370 mm			470 mm			570 mm		
		3 niveles	4 niveles	5 niveles	3 niveles	4 niveles	5 niveles	3 niveles	4 niveles	5 niveles

COMPOSICIÓN CON 2 SOPORTES LATERALES

717	717									
799	799									
881	881									
963	963									
1045	1045									
1127	1127									
1291	1291									
1373	1373									
1455	1455									
1619	1619									

COMPOSICIÓN CON 3 SOPORTES LATERALES

1734	2x881									
1816	881+963									
1898	2x963									
1980	963+1045									
2062	2x1045									
2144	1045+1127									
2226	2x1127									
2308	1045+1291									
2390	1127+1291									
2472	1127+1373									
2554	2x1291									
2636	1291+1373									
2718	2x1373									
2800	1373+1455									
2882	2x1455									
2964	1373+1619									
3046	1455+1619									
3210	2x1619									

PARA OTRAS MEDIDAS Y PARA COMPOSICIONES EN FORMA DE ÁNGULO O "U", CONSULTAR PRECIOS



ESTANTERÍAS ESTRUCTURA EN DURALUMINIO, PARRILLAS EN POLIPROPILENO

ALTURA 1700

LONGITUD	COMPOSICIÓN	370 mm			470 mm			570 mm		
		3 niveles	4 niveles	5 niveles	3 niveles	4 niveles	5 niveles	3 niveles	4 niveles	5 niveles

COMPOSICIÓN CON 4 SOPORTES LATERALES

3325	2x1045+1291									
3407	1045+1127+1291									
3489	2x1127+1291									
3571	1045+2x1291									
3653	1127+2x1291									
3735	1127+1291+1373									
3817	3x1291									
3899	2x1291+1373									
3981	1291+2x1373									
4063	3x1373									
4145	2x1373+1455									
4227	1373+2x1455									
4309	3x1455									
4391	1373+1455+1619									
4473	2x1455+1619									
4555	1373+2x1619									
4637	1455+2x1619									
4801	3x1619									

COMPOSICIÓN CON 5 SOPORTES LATERALES

4916	1127+3x1291									
4998	1127+2x1291+1373									
5080	4x1291									
5162	3x1291+1373									
5244	2x1291+2x1373									
5326	1291+3x1373									
5408	4x1373									
5490	3x1373+1455									

PARA OTRAS MEDIDAS Y PARA COMPOSICIONES EN FORMA DE ÁNGULO O "U", CONSULTAR PRECIOS



ESTANTERÍAS ESTRUCTURA EN DURALUMINIO, PARRILLAS EN POLIPROPILENO

ALTURA 2000

LONGITUD	COMPOSICIÓN	370 mm		470 mm		570 mm	
		4 niveles	5 niveles	4 niveles	5 niveles	4 niveles	5 niveles

COMPOSICIÓN CON 2 SOPORTES LATERALES

717	717						
799	799						
881	881						
963	963						
1045	1045						
1127	1127						
1291	1291						
1373	1373						
1455	1455						
1619	1619						

COMPOSICIÓN CON 3 SOPORTES LATERALES

1734	2x881						
1816	881+963						
1898	2x963						
1980	963+1045						
2062	2x1045						
2144	1045+1127						
2226	2x1127						
2308	1045+1291						
2390	1127+1291						
2472	1127+1373						
2554	2x1291						
2636	1291+1373						
2718	2x1373						
2800	1373+1455						
2882	2x1455						
2964	1373+1619						
3046	1455+1619						
3210	2x1619						

PARA OTRAS MEDIDAS Y PARA COMPOSICIONES EN FORMA DE ÁNGULO O "U", CONSULTAR PRECIOS



ESTANTERÍAS ESTRUCTURA EN DURALUMINIO, PARRILLAS EN POLIPROPILENO

ALTURA 2000

LONGITUD	COMPOSICIÓN	370 mm		470 mm		570 mm	
		4 niveles	5 niveles	4 niveles	5 niveles	4 niveles	5 niveles

COMPOSICIÓN CON 4 SOPORTES LATERALES

3325	2x1045+1291						
3407	1045+1127+1291						
3489	2x1127+1291						
3571	1045+2x1291						
3653	1127+2x1291						
3735	1127+1291+1373						
3817	3x1291						
3899	2x1291+1373						
3981	1291+2x1373						
4063	3x1373						
4145	2x1373+1455						
4227	1373+2x1455						
4309	3x1455						
4391	1373+1455+1619						
4473	2x1455+1619						
4555	1373+2x1619						
4637	1455+2x1619						
4801	3x1619						

COMPOSICIÓN CON 5 SOPORTES LATERALES

4916	1127+3x1291						
4998	1127+2x1291+1373						
5080	4x1291						
5162	3x1291+1373						
5244	2x1291+2x1373						
5326	1291+3x1373						
5408	4x1373						
5490	3x1373+1455						

PARA OTRAS MEDIDAS Y PARA COMPOSICIONES EN FORMA DE ÁNGULO O "U", CONSULTAR PRECIOS



savemah

DELEGACIONES SAVEMAH HOSTELERIA

